

## 彈簧吊車 系列 Spring Balancer ■

### 裝置說明:

1. 將彈簧吊車上吊環懸吊至工作處上方(或固定架上)加以固定，防止晃動掉落。
2. 將電動起子扣環勾住彈簧吊車掛勾。
3. 調整此彈簧吊車繩子長短和懸吊的力量。(調整方式請參考圖示)。

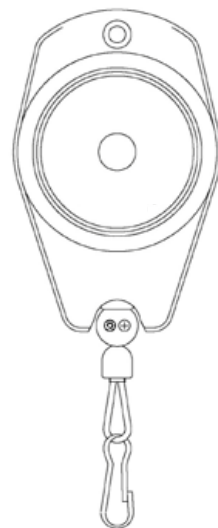
### INSTALLATION:

1. Hang the balance with the ring hole to a fixed position (or a stand) above the working table steadily, prevent it rocking or dropping.
2. Locking the screwdriver onto the balancer ring-hold.
3. Adjust the length and pull strength of the rope. (Refer to above figures)

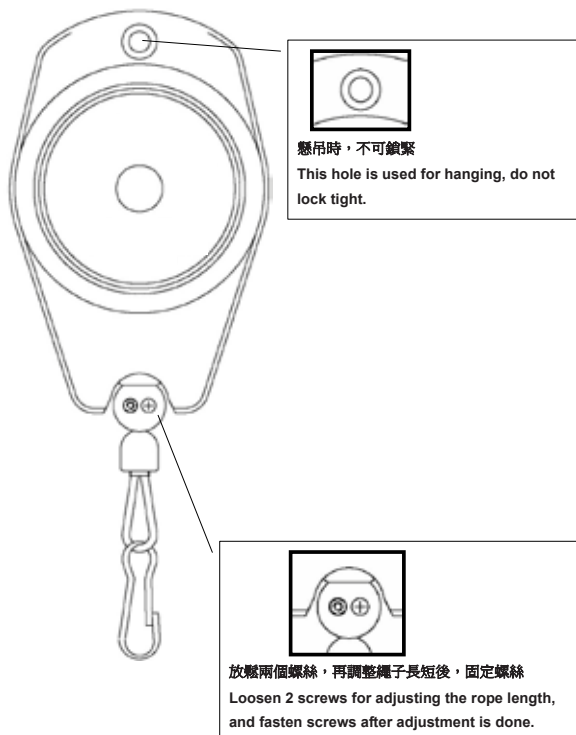


## 彈簧吊車使用說明

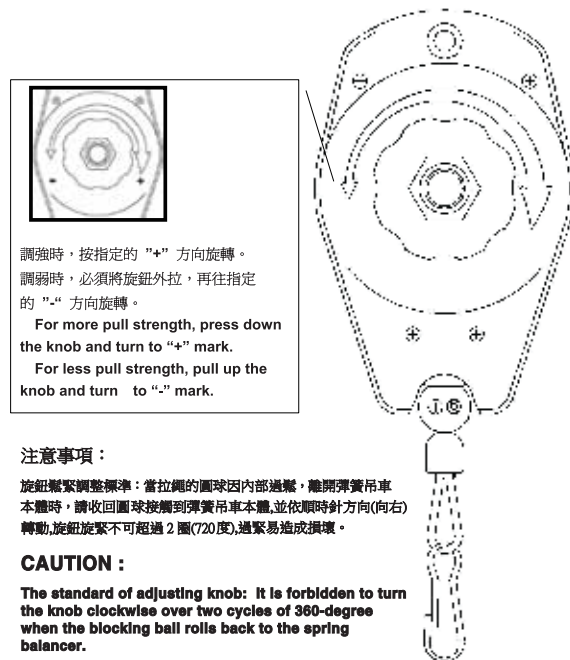
### SPRING BALANCER



彈簧吊車 系列 Spring Balancer■



彈簧吊車 系列 Spring Balancer■



| 型號 / MODEL | 承受拉力 / CAPACITY        |
|------------|------------------------|
| KL-600     | MIN:0.3kg<br>MAX:0.6kg |
| KL-1200    | MIN:0.6kg<br>MAX:1.5kg |
| KL-2000    | MIN:1.0kg<br>MAX:2.0kg |